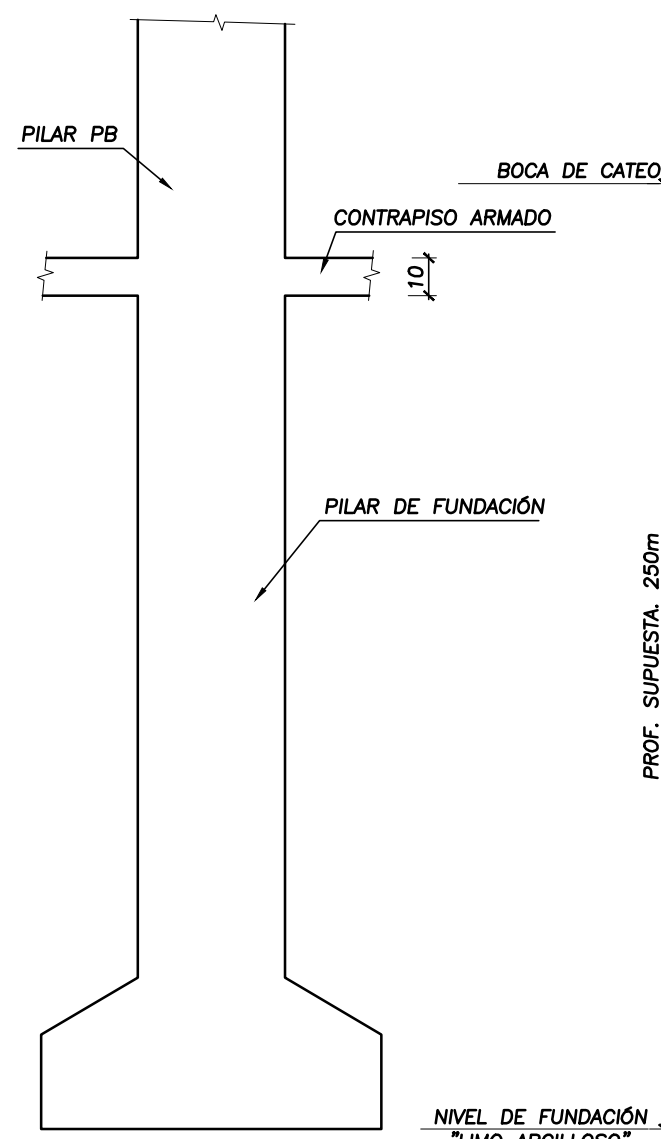
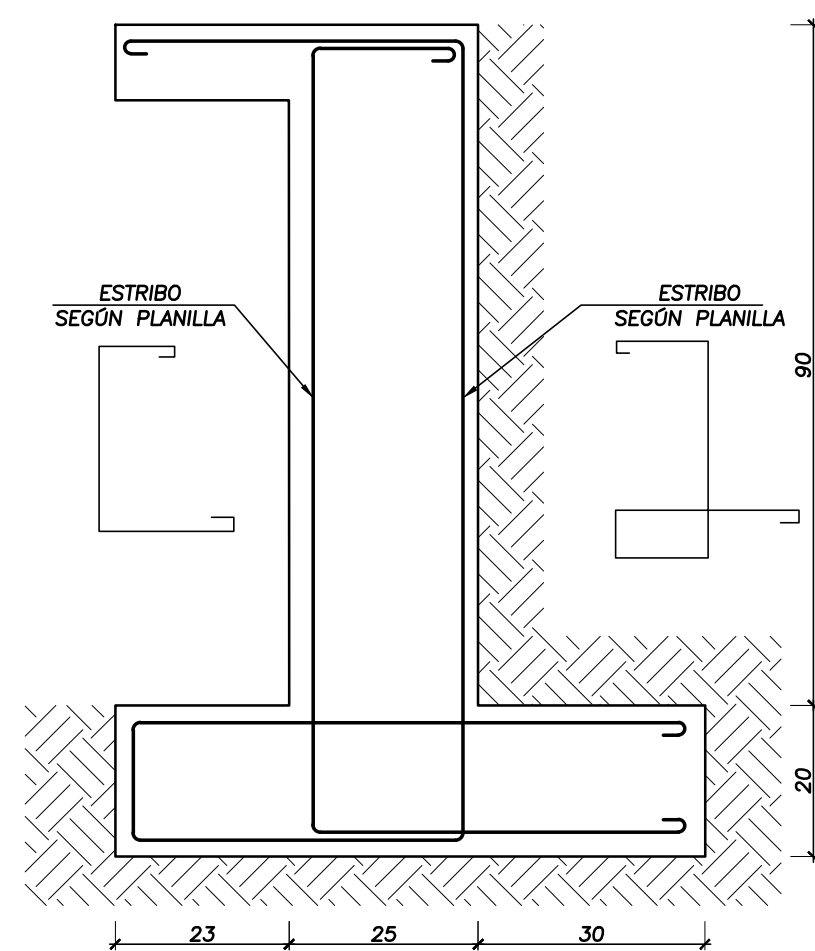


Esc. 1 : 20

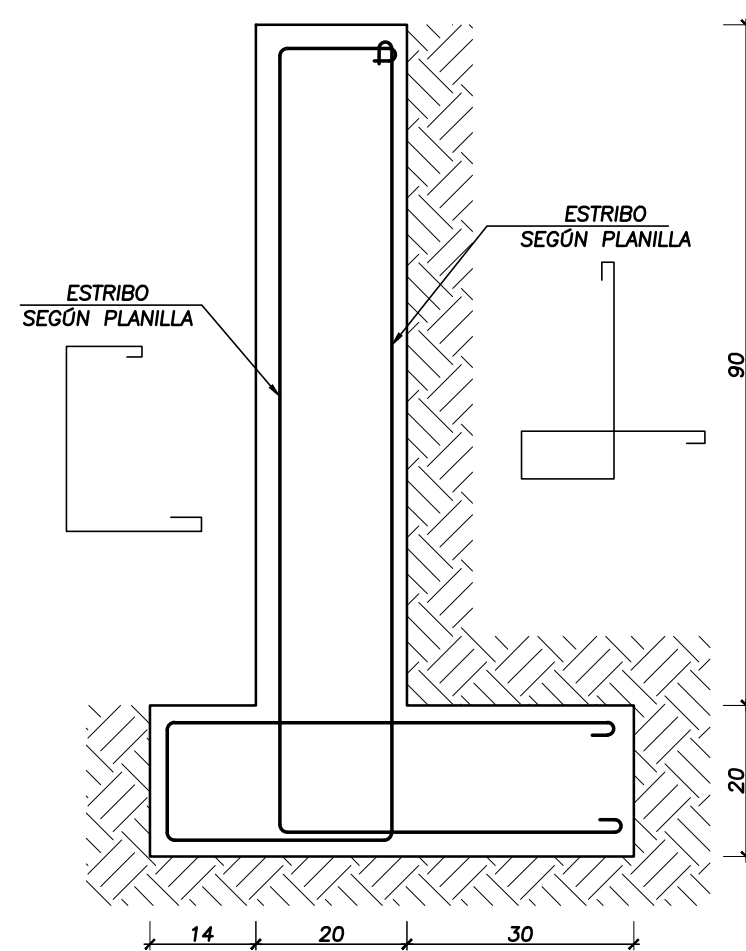


EL NIVEL DE FUNDACIÓN DEBERÁ SER APROBADO POR LA DIRECCIÓN DE OBRA Y NO TIENE POR QUÉ SER EL MISMO PARA TODOS LOS PILARES.

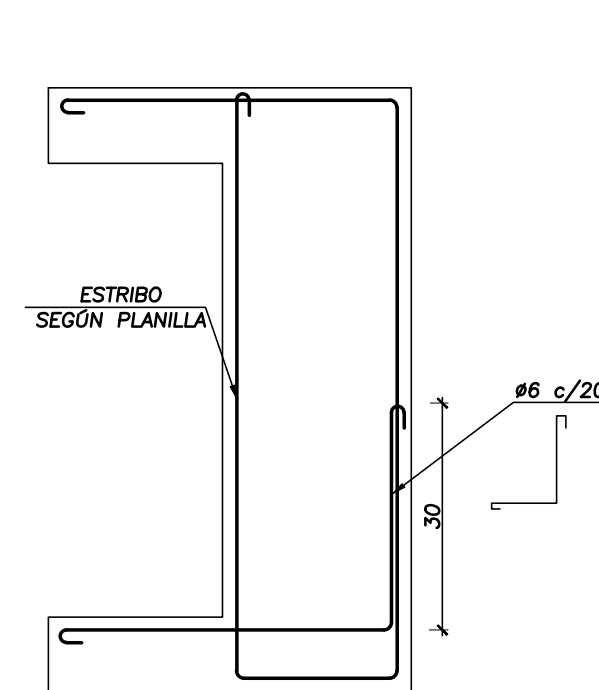
ESC. 1 : 10



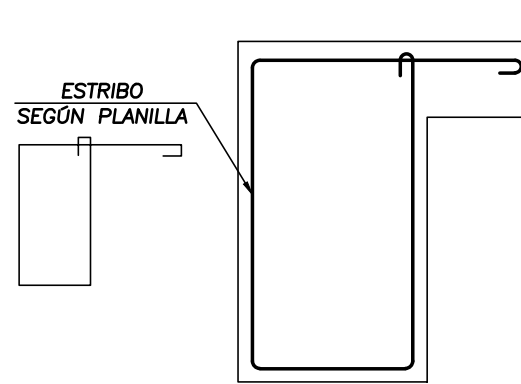
ESC. 1 : 10



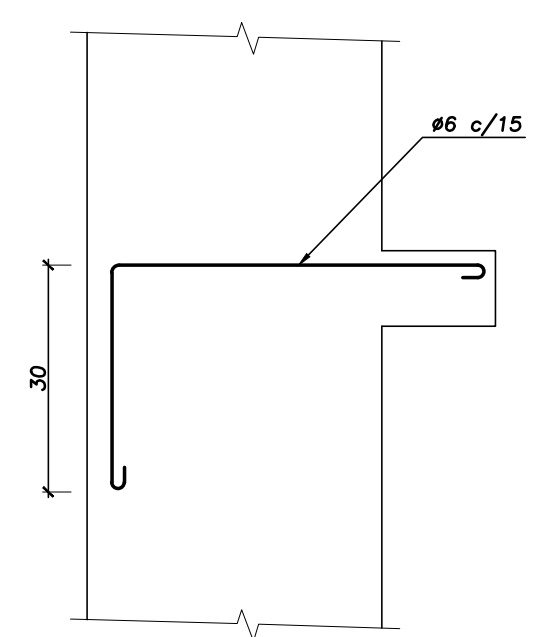
ESC. 1 : 10



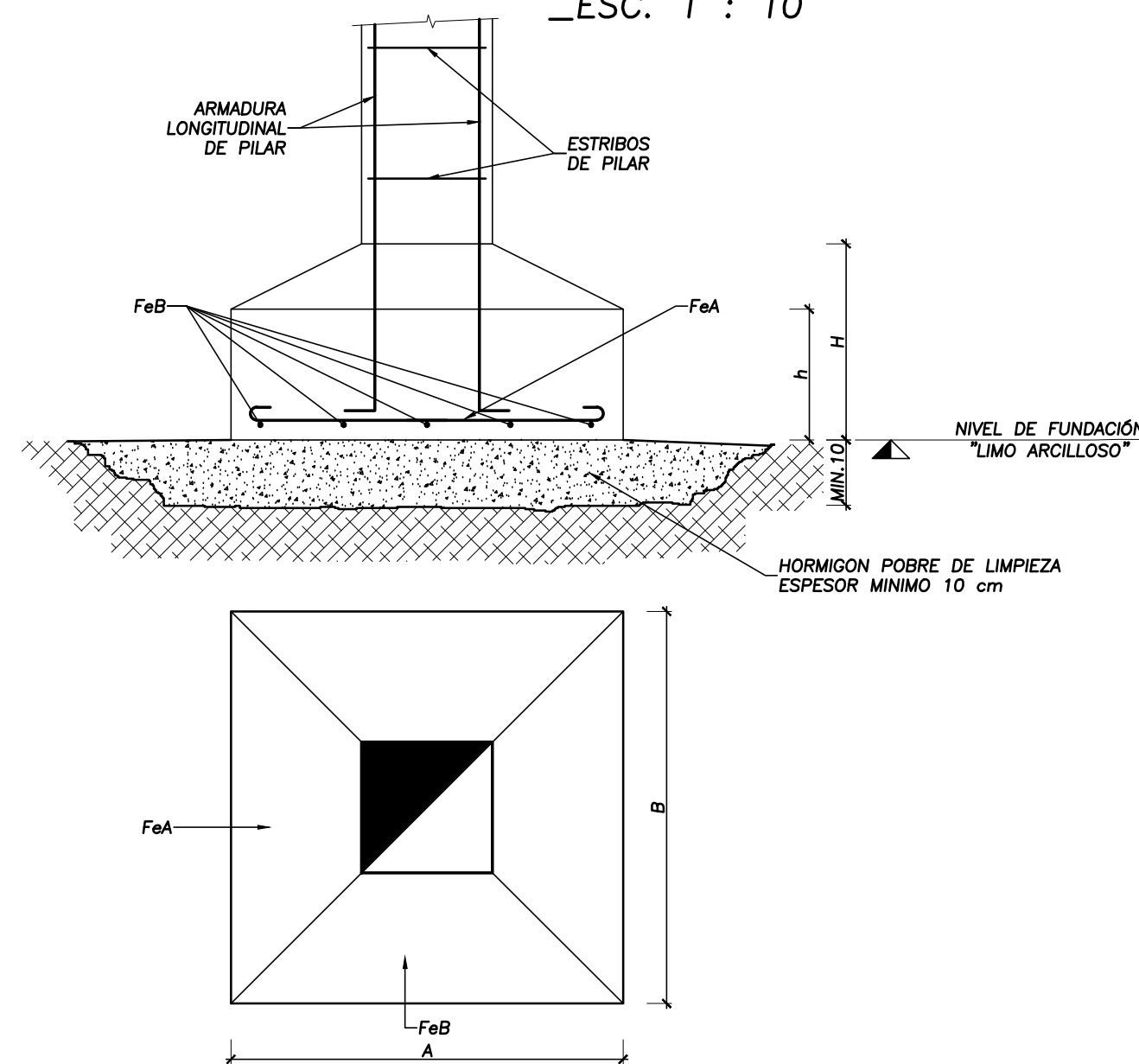
ESC. 1 : 10



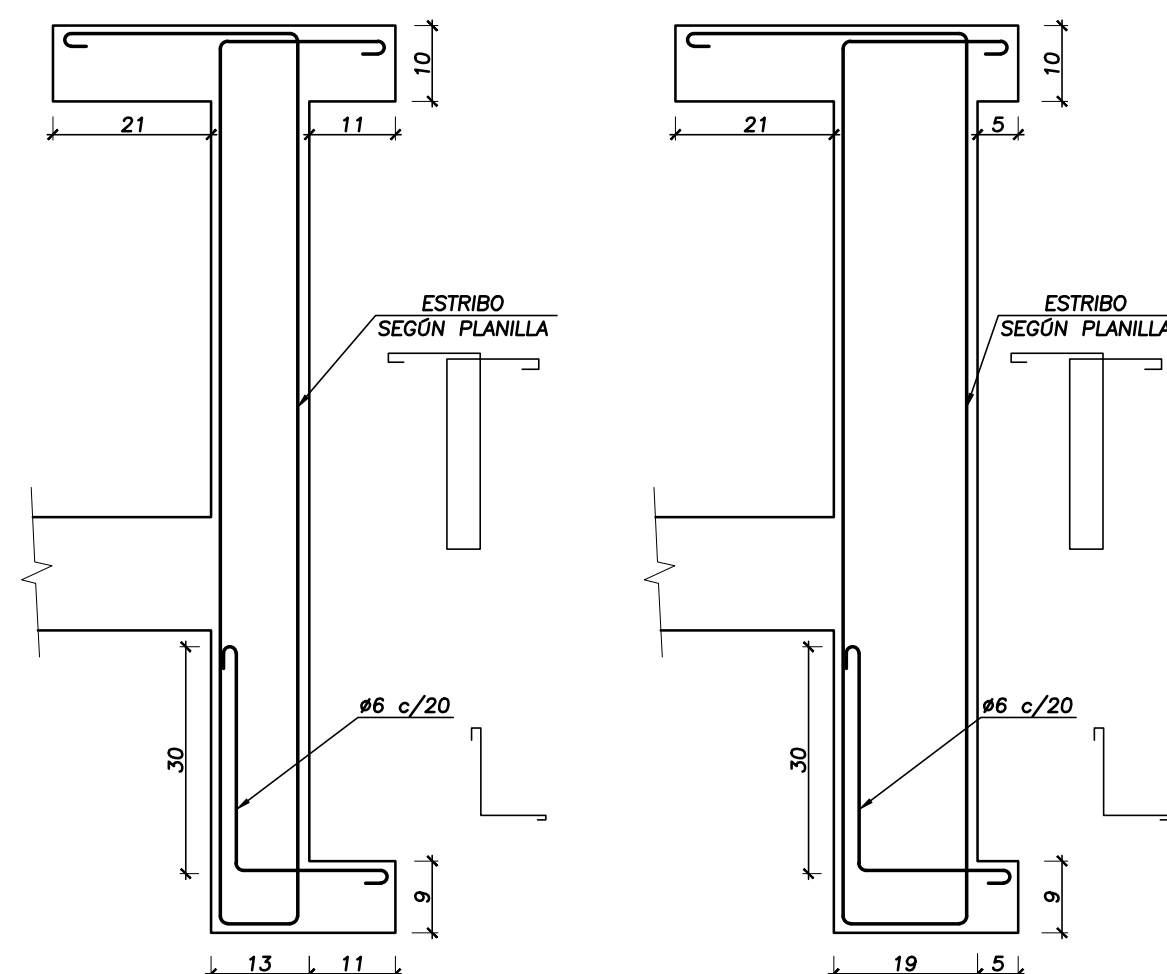
ESC. 1 : 10



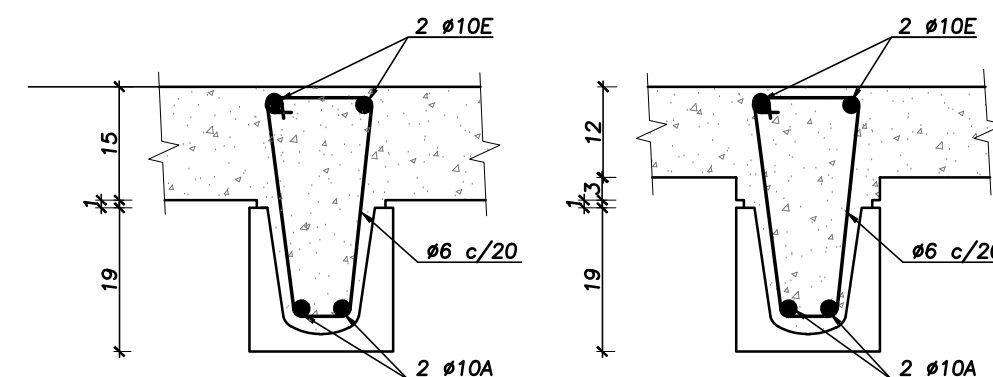
_ESC. 1 : 10



ESC. 1 : 10



ESC. 1 : 10



* HORMIGON ARMADO

- *ESTRUCTURA METALICA: $\sigma f=2400\text{kg/cm}^2$**

* PILARES : 2cm AL ESTRIBO

- * ZAPATAS EN CONTACTO CON TERRENO**
: 3cm AL ESTRIBO
FUSTE : 2cm A LA ARM. EXTERIOR

LA EMPRESA CONSTRUCTORA VERIFICARÁ CON LA DIRECCIÓN DE OBRA SI LA VERSIÓN A UTILIZAR DE ESTOS PLANOS ES LA ÚLTIMA REVISIÓN REALIZADA Y ES APTA PARA CONSTRUIR.

LA EMPRESA CONSTRUCTORA VERIFICARÁ CON LA DIRECCIÓN DE OBRA SI LA VERSIÓN A UTILIZAR DE ESTOS PLANOS ES LA ÚLTIMA REVISIÓN REALIZADA Y ES APTA PARA CONSTRUIR.

TODAS LAS DIMENSIONES Y ARMADURAS INDICADAS EN ESTOS PLANOS SON LAS MÍNIMAS REQUERIDAS.

PARA LA EJECUCIÓN DE LA OBRA LA EMPRESA CONSTRUCTORA VERIFICARÁ LOS NIVELES DE ENCOFRADO EN PLANTAS Y PLANILLAS, ASÍ COMO EL ACOTADO EN PLANTA Y EN DETALLES DE ESTRUCTURA, COMPARÁNDOLOS CON LOS PLANOS DE ARQUITECTURA.

LA EMPRESA CONSTRUCTORA TAMBIÉN VERIFICARÁ QUE LOS PASES EN LOSAS, VIGAS Y PILARES INDICADOS EN ESTOS PLANOS, COINCIDAN CON LOS EXPRESADOS EN LOS PLANOS DE LAS INSTALACIONES (SANITARIA, ELÉCTRICA, ETC)

SI NO ESTUVIERA INDICADA EN NUESTROS PLANOS,
LA DIRECCION DE OBRA Y EL CONTRATISTA DEBERAN
SOLICITARLA A NUESTRO ESTUDIO.

NOTA: TENSION SUPUESTA DEL TERRENO $\sigma=2 \text{ Kg/cm}^2$ (VER INFORME DE SUELOS)


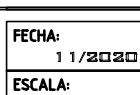
TIPO	A	B	H	h	FeA	FeB	BAJO PILARES	OBSERVACIONES
I	90	90	30	25	7 ø10	7 ø10		CENTRADO
II	105	105	35	25	7 ø12	7 ø12		CENTRADO
III	120	120	40	25	9 ø12	9 ø12		CENTRADO

MAGNONE-POLLIO
Ingenieros Civiles
e s t r u c t u r a s

Ing. Mariella Pollio * Ing. Mario Magnone * Ing. Ricardo Magnone

Durazno 2004 esq. Blanes-c.p.11200
Montevideo-Uruguay
web: www.magnone-pollio.com

E-Mail:
inf@magnone-pollio.uy
tels/fax: 2410 56 77 - 2410 56 80

	AREA DE PROYECTOS DIRECCION GENERAL DE INFRAESTRUCTURA CONSEJO DIRECTIVO CENTRAL	
	OBRA: LICEO DE SAN ANTONIO CALLE: calle N°18 entre calle N°24 y Vía Férrea	LOCALIDAD: SAN ANTONIO DEPARTAMENTO: BALTO
PLANO DE: ESTRUCTURA SECTOR LICEO / DETALLES		LAMINA No: L31
ARQUITECTO: ERNESTO MARTINEZ PUENZO AYTE de ARTO:		
TECNICO: _____ FIRMA: _____		
DIBUJANTE: _____		